



Ateliér projektování inženýrských staveb,  
s.r.o.

Veronika Pokorná  
Ohradní 24/24b  
140 00 Praha 4

Naše značka:  
6800/18/OVP/Z

Vyřizuje:  
Mgr. Anna Tkáčová

Datum:  
24.8.2018

**Toto vyjádření je vydáváno ve smyslu zákona č. 458/2000 Sb. a zákona č. 183/2006 Sb.,  
má platnost 2 roky od data jeho vydání.**

**Věc: II/126 - Propojení D1 se sil. I/2 v Kutné Hoře- akt. PD**

**okres: Benešov, Kutná Hora**

**k.ú.: Útěšnovice, Slavošov u Zruče nad Sázavou, Dolní Pohled, Černíny, Perštejnec, Kutná Hora,  
Sedlec u Kutné Hory, Želivec, Březová u Úmonína, Zruč nad Sázavou, Křesetice, Nesměřice, Hranice  
u Slavošova, Soutice, Opatovice I, Hodkov, Zbraslavice, Týniště u Malešova, Předbořice, Bykání,  
Štěpoklasy u Černín, Poličany, Bahno**

**Dotčené sítě:**

Plynárenská zařízení:  
kabel protikoroziční ochrany  
VTL plynovod nad 40 barů DN 1000  
VTL plynovod nad 40 barů DN 900

Plynárenská telekomunikační zařízení:  
Metalický kabel  
Optický kabel

**Podmínky:**

1. Do přiložené situace jsme Vám informativně zakreslili trasu stávajících inženýrských sítí ve správě NET4GAS, s.r.o. Digitální data dotčených podzemních zařízení NET4GAS, s.r.o. si můžete vyžádat na e-mailové adrese [data@net4gas.cz](mailto:data@net4gas.cz).
2. Ustanovením § 68 odst. (2) písm. c) energetického zákona je pro uvedené stávající plynovody stanoveno ochranné pásmo na 4 m a bezpečnostní pásmo na 200 m kolmé vzdálenosti od půdorysu plynovodu na obě strany.  
Ustanovením § 68 odst. (2) písm. g) energetického zákona je pro telekomunikační sítě a kabely protikoroziční ochrany stanoveno ochranné pásmo 1 m kolmé vzdálenosti od půdorysu kabelu na obě strany.
3. Každý zásah do ochranného a bezpečnostního pásma musí být projednán s naším útvarem pro každou plánovanou akci jednotlivě.
4. Se stavbou "II/126 - Propojení D1 se sil. I/2 v Kutné Hoře- akt. PD" souhlasíme. Požadujeme dodržení těchto podmínek:
5. Při provádění stavby v ochranném pásmu Telekomunikační sítě NET4GAS musí být dodržena ČSN 73 6005.
6. Požadujeme 30 dní před zahájením stavby předložit časový harmonogram, který musí být projednán a odsouhlasen servisní organizací NET4GAS pro zajištění provozu dálkových kabelů. Kontaktní osobou je p. Ladislav Hess, email: [ladislav.hess@fiberservices.cz](mailto:ladislav.hess@fiberservices.cz), mobil: 603151951.
7. Při opravě vozovky a úpravách odvodňovacích příkopů v ochranném pásmu kabelů Telekomunikační sítě NET4GAS nesmí dojít ke změně hloubky uložení 1,2 m dle ČSN 73 6005.

8. Plánovaný sjezd v km 24,847 požadujeme umístit mimo ochranné pásmo kabelu Telekomunikační sítě NET4GAS.

9. V místě křížení odvodňovacích příkopů s kabely Telekomunikační sítě NET4GAS požadujeme osadit příkop betonovými žlabovnicemi s přesahem 1,5 m od půdorysu trasy na obě strany od místa křížení pro zabránění poškození kabelů Telekomunikační sítě NET4GAS při budoucím pročišťování příkopů.

10. V místech případného odkrytí kabelů NET4GAS musí být provedena taková opatření, aby nedošlo k poškození, nebo k prověšení kabelů.

11. Pracovníci servisní organizace Dial Telecom (resp. Fiber Services) jsou oprávněni rozhodnout na základě rozsahu zemních prací, použité stavební techniky a způsobu provádění zemních prací v ochranném pásmu kabelů Telekomunikační sítě NET4GAS o kontrolním měření kabelů, je nutné, aby investor počítal s náklady na měření kabelu a doprovodného vodiče CYY trasy kabelu Telekomunikační sítě NET4GAS.

12. V projektové dokumentaci požadujeme upřesnit detail křížení rekonstruované silnice II/126 s VTL plynovody 2x DN 900 a DN 1000 ve správě Net4Gas, s.r.o. V místě křížení s VTL plynovody je na km 24,847 vyznačen sjezd a technické řešení je nutné upřesnit i vzhledem k délkám stávajících ocelových chrániček VTL plynovodů. Během stavebních prací nesmí dojít k poškození stávajících propojovacích objektů 152HB, 153H a 154A.

13. Při prohlubování odvodňovacích příkopů musí být zachováno min. krytí (800 mm) stávajících VTL plynovodů.

14. Je potřeba dodržet Technické a bezpečnostní podmínky a činnosti prováděné v ochranných a bezpečnostních pásmech plynovodů N4G.

15. Společnosti NET4GAS, s.r.o. je nutné předložit ke schválení technologický postup prací, ve kterém bude uveden sled prováděných prací a použité mechanismy na tyto práce. Dále viz "Technické podmínky pro práce a činnosti v objektech, nebezpečných prostorech, pásmech a v blízkosti sítí a vedení ve správě NET4GAS, s.r.o." <http://www.net4gas.cz/cz/o-spolecnosti/pro-dodavatele/obchodni-technicke-podminky/> Technologický postup zemních prací vypracovaný dodavatelem stavby a parafovaný investorem stavby, pokud jsou rozdílní, musí být schválen provozovatelem VTL plynovodu (NET4GAS, s.r.o.) a to min. 30 dní před zahájením prací. Kontaktní osobou pro posouzení technologického postupu je p. Pavel Bartoš ([pavel.bartos@net4gas.cz](mailto:pavel.bartos@net4gas.cz)).

16. Místa případných přejezdů plynovodů a sdělovacích kabelů těžkou technikou v době stavby musí být zpevněna rozebíratelnými silničními panely s přesahem min. 3 m od půdorysu plynovodu a 1,5 m od sdělovacího kabelu na obě strany a je třeba zřídit taková opatření, aby jiný přejezd nebyl možný. Jízdy v podélném směru plynovodu a kabelu nejsou dovoleny.

17. Ve spolupráci s příslušným technologem společnosti NET4GAS, s.r.o. je nutné provést vytýčení a ověření hloubky krytí stávajících VTL plynovodů a telekomunikační sítě.

18. V případě nedodržení podmínek našeho vyjádření se Vaší činností dopouštíte přestupku/správního deliktu dle energetického zákona.

19. Toto vyjádření je podkladem pro vydání územního rozhodnutí, ale není podkladem pro vydání stavebního povolení - nelze zahájit stavbu.

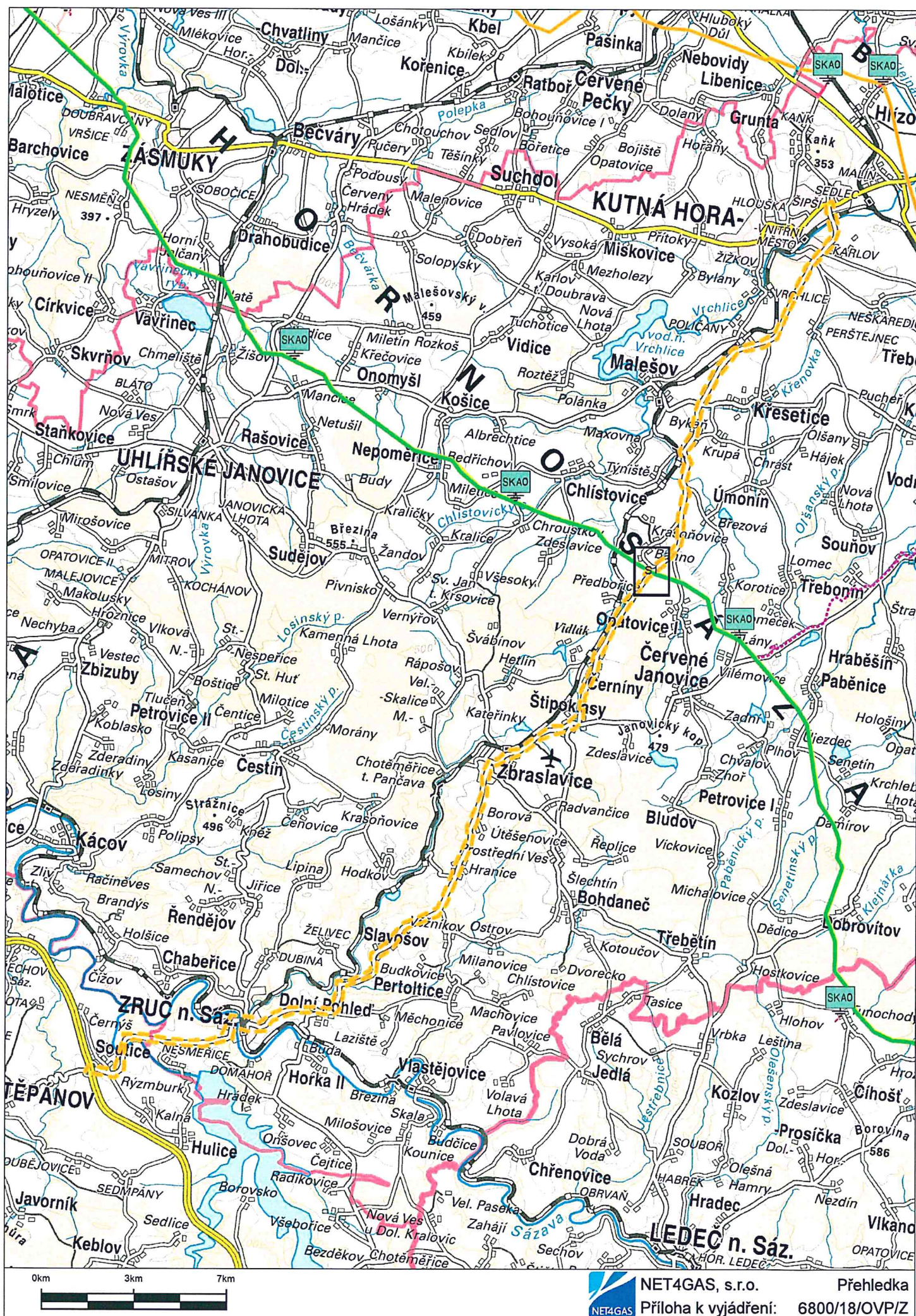
V další korespondenci uvádějte vždy číslo našeho vyjádření.

**NET4GAS, s.r.o.**  
Na Hřebenech II 1718/8, P.O.BOX 22  
140 21 Praha 4 - Nusle  
IČ: 27260364  
DIČ: CZ27260364 (43)

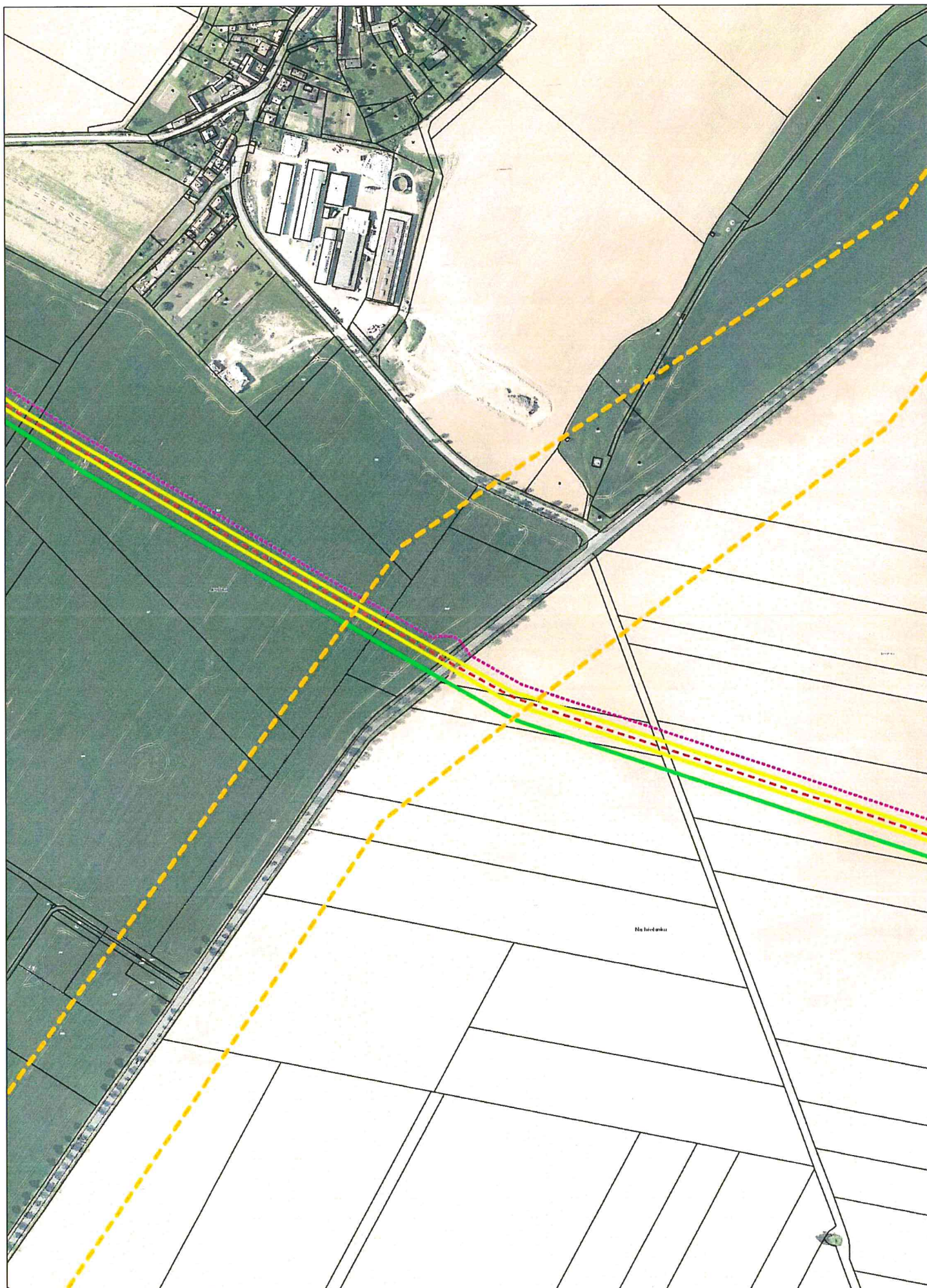


Aleš Novák  
Manažer, Dokumentace soustavy









0m 100m 200m



NET4GAS, s.r.o.








Příloha k vyjádření:

Situace: 1/1

6800/18/OVP/Z



## LEGENDA:

	ZÁJMOVÉ ÚZEMÍ
	PLYNOVOD DN 10 - DN 250
	PLYNOVOD DN 300
	PLYNOVOD DN 500
	PLYNOVOD DN 700
	PLYNOVOD DN 800
	PLYNOVOD DN 900
	PLYNOVOD DN 1000
	PLYNOVOD DN 1200
	PLYNOVOD DN 1400
	PLYNOVOD PLÁNOVANÝ
	OPTICKÝ KABEL
	METALICKÝ KABEL
	ANODOVÉ UZEMNĚNÍ
	KABEL PROTIKOROZNÍ OCHRANY
	ELEKTROPŘÍPOJKA
	OPLOCENÍ PLYNÁRENSKÉHO OBJEKTU
	STANICE KATODICKÉ OCHRANY
	ELEKTRICKÁ POLARIZOVANÁ DRENÁŽ